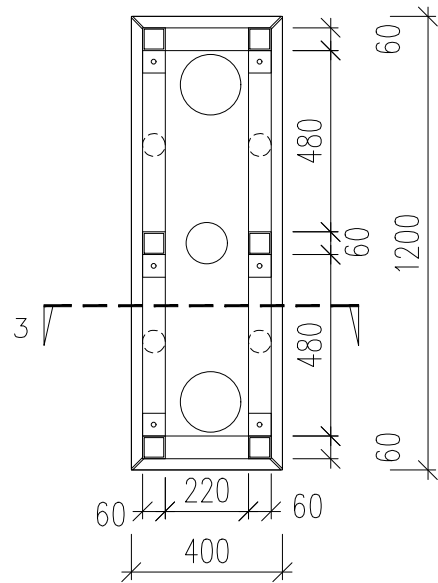
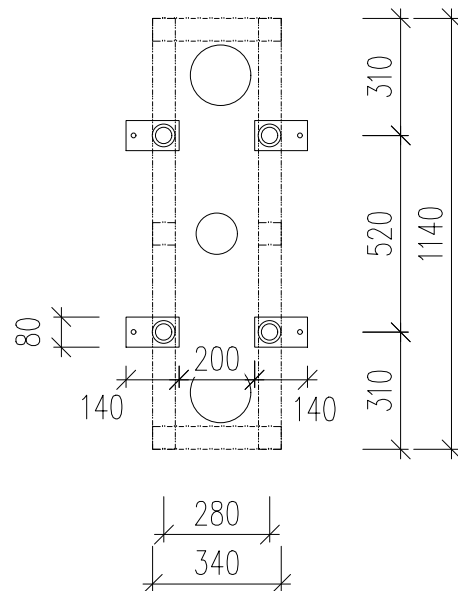



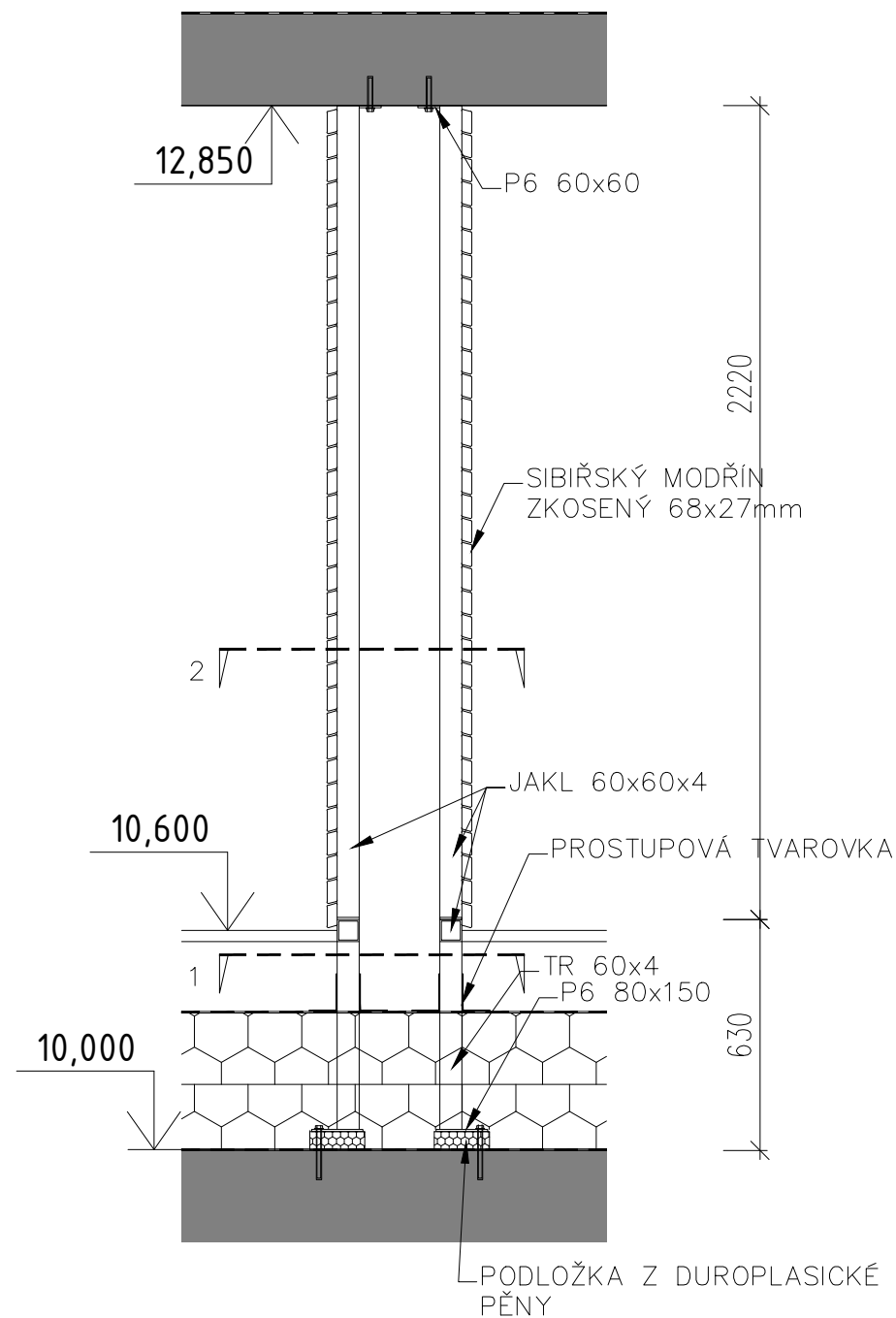
PŮRORYS V ÚROVNI 2



PŮDORYS V ÚROVNI 1



ŘEZ 3



POPIS:
OPLÁŠTĚNÍ SVODŮ TERASA 4.NP

Ocelová konstrukce opláštěná sibiřským modřínem.
Ocelová konstrukce spodní rám Jekl 60x60x4 1140x340mm + 4x trubková noha Ø60x4 a kotevní desky P6 140x80mm. Horní část jekl 60x60x4 délky cca 2,25m s kotevními deskami P6 60x60mm.

Povrchová úprava všech prvků žárový pozink.

Montáž na dvě etapy horní část až po provedení střechy, kotveno přes závitové tyče, trubkové nohy jsou podloženy duroplastickou tuhou pěnou tl 50mm. Nohy budou vypěněny pěnou a otvory zatmeleny proti vniknutí vody.

Z vnější strany obloženo fasádními deskami ze sibiřského modřínu zkosený profil cca 68x27mm, kvalita třídy AB zaoblené hrany R3,5mm třída odolnosti materiálu EN350:3-4, ošetřeno fasádní transparentní olejovou lazurou na bázi přírodního oleje s extra ochranou proti zamodráním, houbám, plísním, dřevokaznému hmyzu a vysokou odolností proti UV záření. Desky budou kotveny samořeznými nerezovými vruty se zápusťnou hlavou do předvrtaných otvorů.


MATERIÁL:

| | | |
|------------------------|---------|-----------------|
| TR 60/4 | 4x0,55m | 13kg |
| jekl 40x40x4, 17m | | 120kg |
| kotevní desky P6 | | 4,5kg |
| kotva do betou | | 10ks |
| svary + spoj. materiál | | 14kg |
| celkem jedna kce | | 153kg |
| plocha obkladu | | 8m ² |

POZNÁMKA:

- PŘESNÉ ROZMĚRY NUTNO ZAMĚŘIT NA STAVBĚ
- TENTO VÝKRES NENAHRAZUJE DÍLENSKOU DOKUMENTACI
- PŘED VÝROBOU NUTNO DÍLENSKOU DOKUMENTACI ODSOUHLASIT V RÁMCI AD VČETNĚ ŘEŠENÍ JEDNOTLIVÝCH KONSTRUKČNÍCH PRVKŮ

±0,000 = 282,300 m.n.m

| | | | | | |
|--|--|--|--|-------------------------|-------------------------------------|
| generální projektant a investor: | | Ostravská univerzita - Koleje Jana Opletala | | | |
|  OSTRAVSKÁ UNIVERZITA Ostravská univerzita Dvořákova 7 701 03 Ostrava | místo akce: | Kranichova 1433/8, 710 00 Slezská Ostrava k.ú. Slezská Ostrava 714828 | | | |
| | autor projektu: | Ing. Arch. Radim Václavík | | podpis: | číslo zakázky: |
| | hlavní inženýr projektu: | Ing. Pavel Hynčica | | podpis: | datum: 11/2024 |
| | vypracoval: | Ing. Tomáš Rychlý Ing. Petr Eitler | | podpis: | formát: 2 x A4 změna: |
| projektant profese: | st. objekt: | SO 03.1 - HLAVNÍ BUDOVA - 1.etapa SO 03.2 - HLAVNÍ BUDOVA - 2.etapa | | | měřítko: 1:20 |
| | stupeň PD: | Dokumentace pro provádění stavby | | | číslo paré: |
| | část: | D.1.1 - ARCHITEKTONICKO STAVEBNÍ ŘEŠENÍ | | | |
| | výkres: | | | | číslo výkresu dle etapy: |
| | Zám. prvek - Z/82 - Opláštění svodů na terase | | | 1.etapa 37.13 | 2.etapa 23.6 |